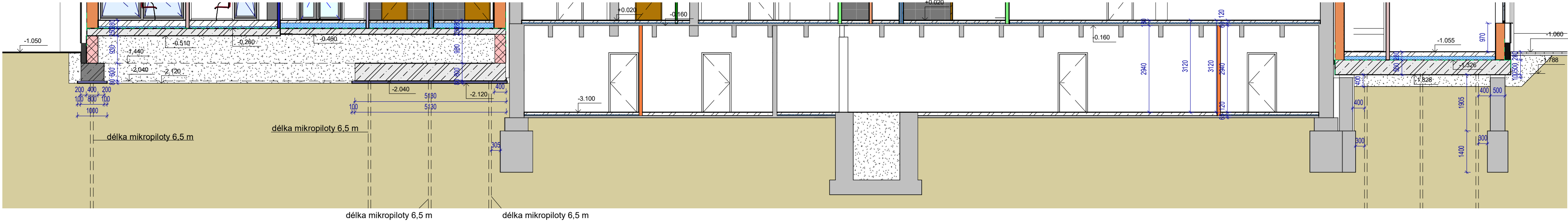


ŘEZ A

SO 01-C

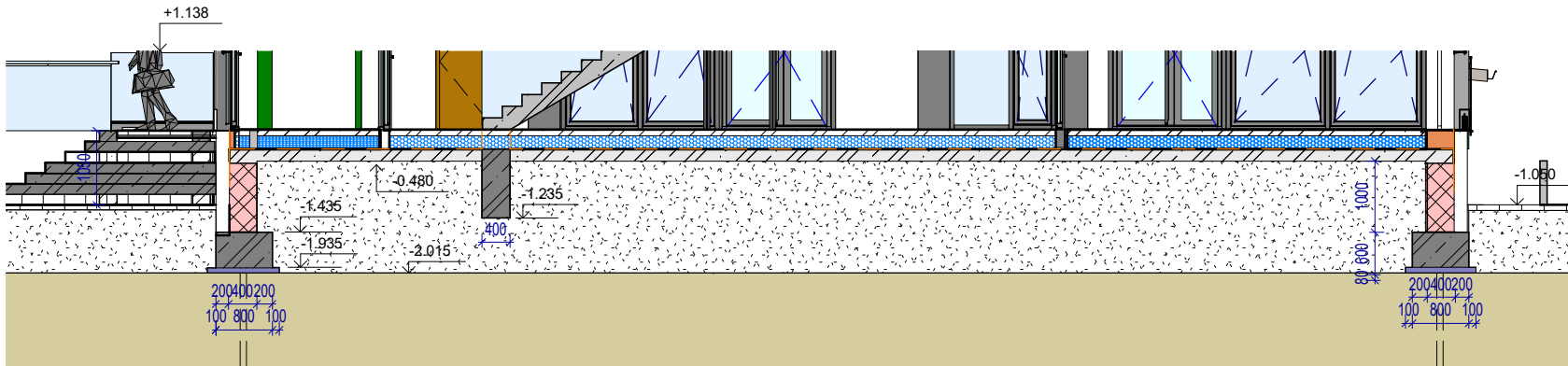


SO 01-A

SO 01-B

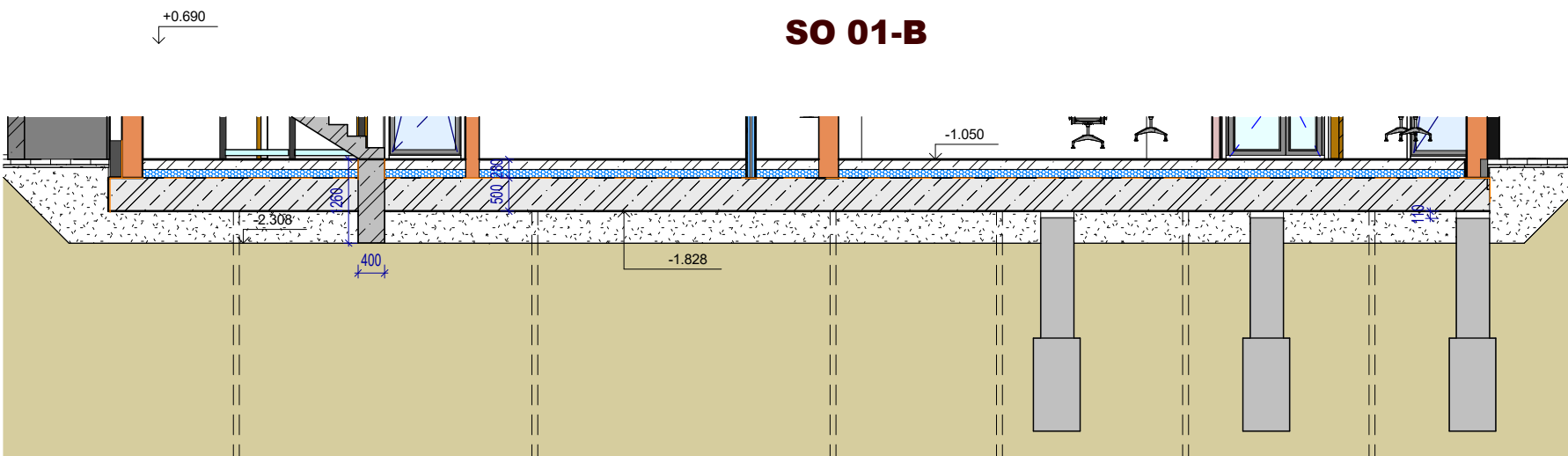
ŘEZ B

SO 01-C



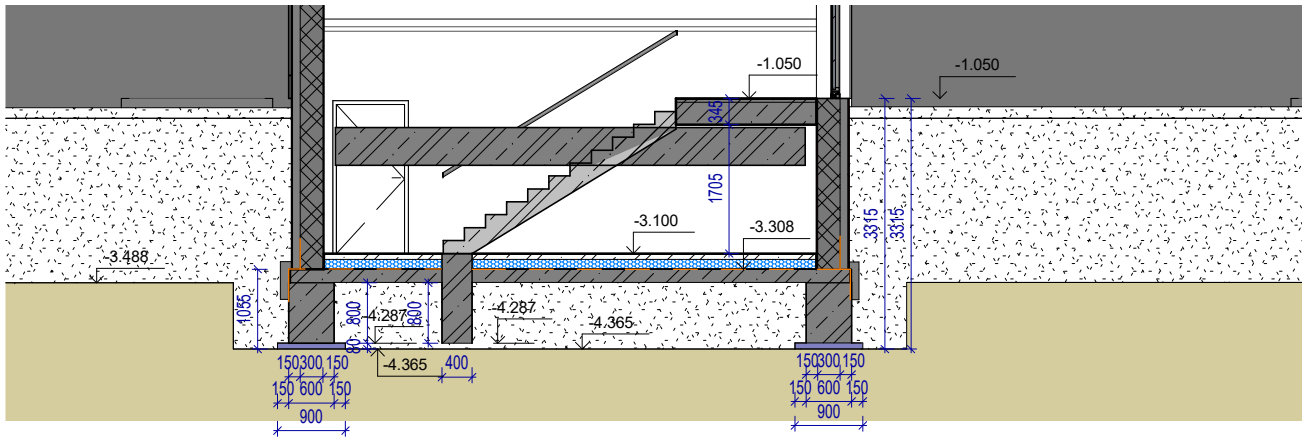
ŘEZ C

SO 01-B



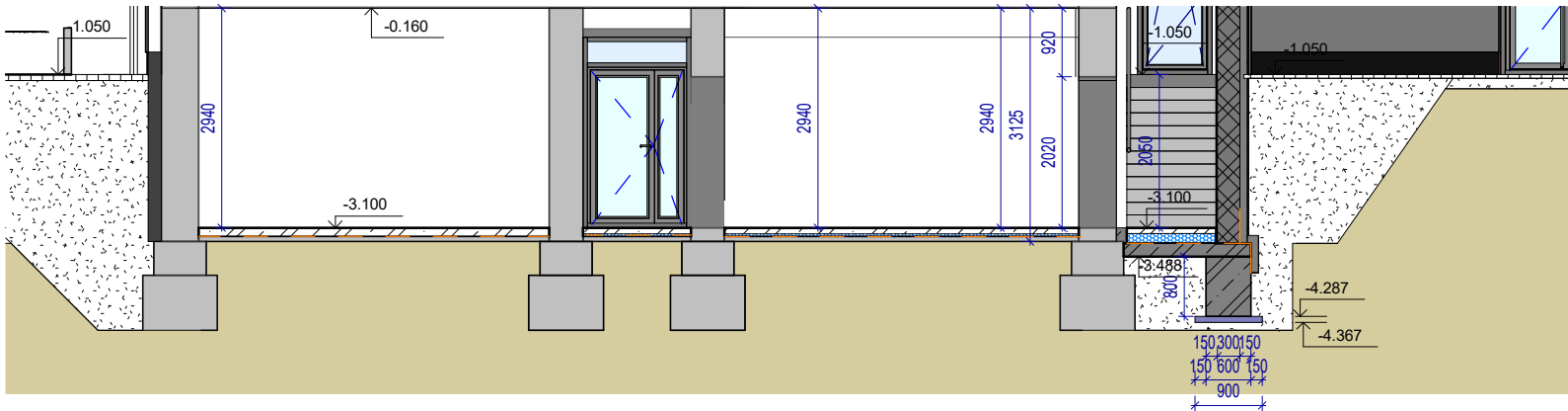
ŘEZ D

SO 01-A



ŘEZ E

SO 01-A



Legenda materiálů

- Stávající základové konstrukce
- Železobetonový základový pás 800 mm
beton C25/30, XC2
ocel B 500B,
krytí 40mm
- Železobetonový základový pás 700 mm
beton C25/30, XC2
ocel B 500B,
krytí 40 mm
- Železobetonová základová deska 500 mm
beton C25/30, XC2
ocel B 500B,
- mikropilota- délka 6,5 m (0,4m vetknutá do základového pásu)
- Dilatační spára
- Podkladní beton C16/20 tl.80 mm
- Základové stěny z KB tvárníc
- Obrys svislých nosných konstrukcí
- 0,255

horní líc železobetonové základové desky tl. 180 mm
- 0,435

dolní líc železobetonové základové desky tl. 180 mm
- 0,435

horní líc základové stěny
- 1,435

dolní líc základové stěny
- 1,435

horní líc základové pásu
- 1,935

dolní líc základové pásu
- 1,485

horní líc železobetonové základové desky výtahu tl. 500 mm
- 1,985

dolní líc železobetonové základové desky výtahu tl. 500 mm

Poznámka

Základové desky jsou navrženy na hutněných násypch. Násypy pod základovými podlahovými deskami a pod základovými pásy budou provedeny šterkové v min. tl. 400 mm hutněné po vrstvách max. tl. 150 mm na minimální únosnost 0,2 MPa. Předepsaná je statická zkouška zhutnění základové spáry s $E_{def2} > 45 \text{ MPa}$ a $E_{def2}/E_{def1} < 1,8$. Pod základovými pásy proveden podkladní beton C16/20 v tloušťce 80 mm. Před betonáží základových pásů a základových desek, je nutné koordinovat s projekty specialistů (instalace chráničků pro vedení instalací, apod.)

Poznámka

Tato dokumentace nenahrazuje dílenskou dokumentaci. Dodavatel stavby je povinen veškeré stavební úpravy včetně rozměrů a počtu prvků konfrontovat se skutečným stavem stavby.

Veškeré stavební práce doporučujeme koordinovat s projekty specialistů včetně požárního řešení. Veškeré stavební práce budou prováděny dle technologických postupů použitých materiálů. Bez této dokumentace není možné tuto stavbu realizovat. Technické specifikace jednotlivých materiálů nebo výrobků jsou uvedeny v knize specifikací.

profese: [SO 01 D.1.1 Architektonicko stavební část](#)

Projektant profese: **MR Design CZ, s.r.o.**
Nábřeží SPB 457/30, 708 00 Ostrava-Poruba

zodp. projektant: Roman Diehel
vypracoval: Roman Diehel
Ing. Hana Graňáková

ZHOTOVITEL

MR design
MR Design CZ, s.r.o.
projektční kancelář
Nábřeží SPB 457/30
708 00 Ostrava Poruba
tel. : 605 258 711

OBJEDNATEL :
Dopravní podnik Ostrava, a.s.
Poděbradova 494/2, 702 00 Ostrava

STUPEŇ PD : Dokumentace pro provádění stavby

NÁZEV PROJEKTU:
Rekonstrukce administrativní budovy střediska trolejbusů
k.ú. Moravská Ostrava, p.č. 1088, 1140/1, 1140/9, 1151/1, 1096/22, 1092/5, 1084/3

NÁZEV VÝKRESU:

Řezy základů

DATUM:	08/2022	MĚŘÍTKO:	1 : 100
FORMÁT:	A2	Č. VÝKRESU:	D.1.1.22